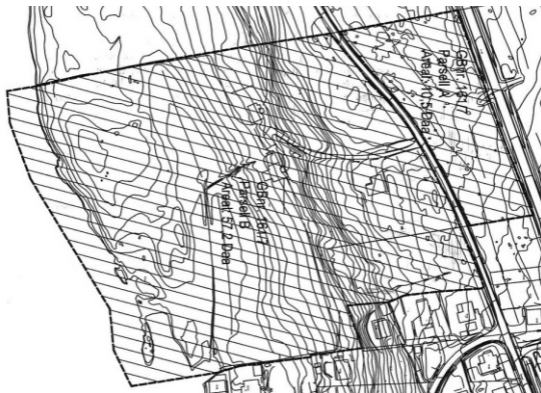


Kunngjøring

OPPSTART PRIVAT REGULERINGSPLAN FOR EIENDOMMEN GNR. 161 BNR. 7, ELLINGSØY, ÅLESUND KOMMUNE

I medhold av Plan- og bygningsloven § 27-1 nr. 1
varsler herved om oppstart reguleringsplan
over eiendommen Gnr. 161 Bnr. 7.



Planområdet er vist på vedlagte kartutsnitt
Bakgrunnen for planen er å regulere eiendommen
til Boligformål m/ tilhørende anlegg.
Innspill eller merknader kan rettes skriftlig
innen 15.12.07 til:



NORDVEST PROSJEKT AS
Arkitekter MNAL

Vågenesv. 205, 6030 Langevåg
Tlf. 70 19 35 66 - www.nvpro.no



WESTRE

Eiendomsselskap as

www.westregruppen.no